



# Moldura Roxtec SBTB

Solução com moldura de metal para um nível extra de proteção contra incêndio.

A Roxtec SBTB é uma solução de cabos e tubos para altos níveis de proteção. A moldura metálica é para solda na estrutura. A vedação fornece fácil inspeção da pressão após a instalação através de sua instalação de ambos os lados com um conjunto extra de material de montagem.



- Possui capacidade sobressalente

## Características do produto



Certificado contra fogo



À prova d'água



À prova de gás

## Estrutura da instalação



Metal

## Tipo de montagem



Solda

## Classificações e certificados

### Fogo

- A-CLASS de acordo com o Código FTP IMO 2010
- H-CLASS de acordo com curva de carga de incêndio IMO 2010 FTP Code + HC
- Jetfire de acordo com ISO 22899-1 e OTI 95634

### Proteção contra vazamento

- Gás: 2,5 bar (catastrófico)
- Água: 4 bar (catastrófico)

## Dimensões da moldura

mm/kg

As variantes de molduras abaixo são uma seleção limitada. Para a gama completa de molduras e configurações, acesse [roxtec.com](https://www.roxtec.com).

Título	Aberturas da moldura	Espaço de montagem	Dimensões externas WxHxD	Dimensões da abertura w x h	Peso	Art. No.
SBTB 6x1 ALU	1	120 x 180	140.5 x 238 x 200	143(+1/-1) x 240(+1/-1)	4	105587
SBTB 6x2 ALU	2	120 x 180	271 x 238 x 200	273(+1/-1) x 240(+1/-1)	5.8	5SBT000007020
SBTB 6x3 ALU	3	120 x 180	401.5 x 238 x 200	404(+1/-1) x 240(+1/-1)	7.8	105588
SBTB 6x1 PRIMED	1	120 x 180	140.5 x 238 x 200	143(+1/-1) x 240(+1/-1)	10.5	5S00000004391
SBTB 6x2 PRIMED	2	120 x 180	271 x 238 x 200	273(+1/-1) x 240(+1/-1)	17	5S00000004503
SBTB 6x3 PRIMED	3	120 x 180	401.5 x 238 x 200	404(+1/-1) x 240(+1/-1)	22.3	5S00000004393
SBTB 6x1 AISI316	1	120 x 180	140.5 x 238 x 200	143(+1/-1) x 240(+1/-1)	10.8	5SBT000002149
SBTB 6x2 AISI316	2	120 x 180	271 x 238 x 200	273(+1/-1) x 240(+1/-1)	16.9	5SBT000004538
SBTB 6x3 AISI316	3	120 x 180	401.5 x 238 x 200	404(+1/-1) x 240(+1/-1)	22.8	5SBT00010248



# Dados de componente de vedação

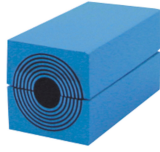
## Componentes de vedação



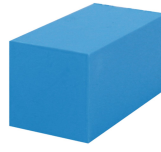
Lubrificante Roxtec



Cunha e Kit de Cunhas Roxtec



Módulo RM com Multidiameter™



Módulo de compensação sólida RM



Placa de separação Roxtec



Ferramentas de suporte da Roxtec



Ferramentas de soldagem da Roxtec



Kit de vedação Roxtec

Para obter informações detalhadas, acesse [roxtec.com](https://www.roxtec.com).

The product information provided by Roxtec does not release the purchaser of the Roxtec system, or part thereof, from the obligation to independently determine the suitability of the products for the intended process, installation and/or use.

Roxtec gives no guarantee for the Roxtec system or any part thereof and assumes no liability for any loss or damage whatsoever, whether direct, indirect, consequential, loss of profit or otherwise, occurred or caused by the Roxtec systems or installations containing components not manufactured by an authorized manufacturer and/or occurred or caused by the use of the Roxtec system in a manner or for an application other than for which the Roxtec system was designed or intended.

Roxtec expressly excludes any implied warranties of merchantability and fitness for a particular purpose and all other express or implied representations and warranties provided by statute or common law. User determines suitability of the Roxtec system for intended use and assumes all risk and liability in connection therewith. In no event shall Roxtec be liable for indirect, consequential, punitive, special, exemplary or incidental damages or losses.

The Roxtec products are offered and sold in accordance with the conditions of the Roxtec General Terms of Sales. The latest version of the Roxtec General Terms of Sales can be downloaded from <https://www.roxtec.com/en/about-us/about-roxtec/general-terms-of-sales/>

We reserve the right to make changes to the product and technical information without further notice. Any errors in print or entry are no claims for indemnity. The content of this publication is the property of Roxtec International AB and is protected by copyright.

This document was generated on: 2024-04-06